



Projekt Environmentálneho centra SPU v Nitre reaguje na súčasnú situáciu a vývoj klimatickej zmeny. Cieľom projektu je pomocou rôznych informačných aktivít priblížiť verejnosti tému klimatickej zmeny a jej vplyvu na krajinu.

V novozriadenom Environmentálnom centre SPU v Nitre prinášame:

Informačné dni

Odborné prednášky

Náučné brožúry a letáky

Konferencie

Výstavu fotografií

Exkurzie pre deti a mládež

Náučné brožúry a letáky

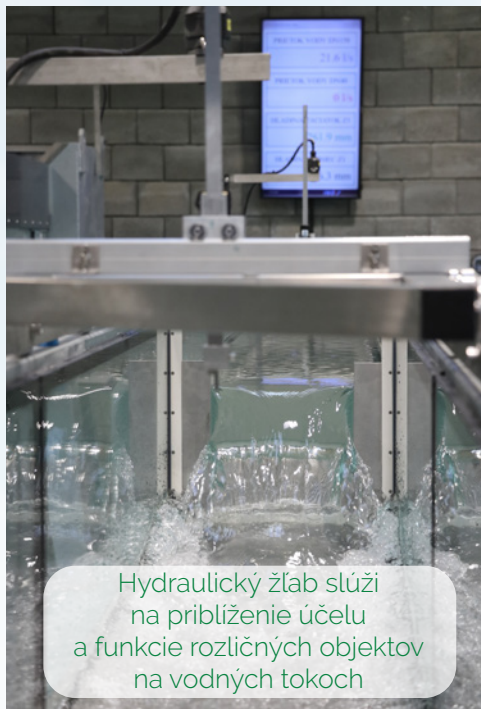
Premietanie audiovizuálneho dokumentu

Vedecký časopis

Náučný chodník v Botanickej záhrade SPU v Nitre

Projekt je realizovaný s podporou EÚ v rámci Operačného programu Kvalita životného prostredia
Celkové oprávnené výdavky: 1 968 726,27 €
Nenávratný finančný príspevok: 1 870 289,96 €
Vlastné zdroje: 98 436,31 €





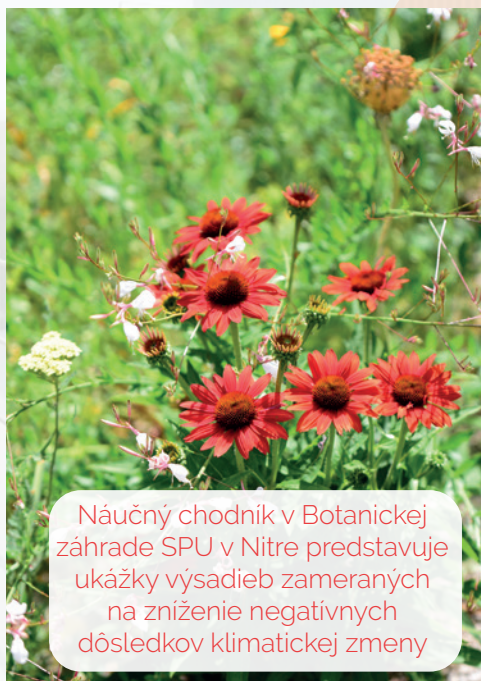
Hydraulický žlab slúži na približenie účelu a funkcie rozličných objektov na vodných tokoch



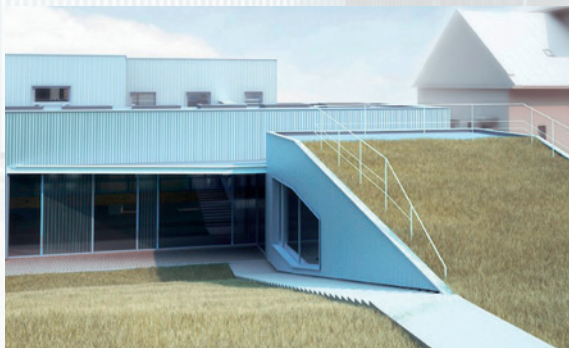
Model riečného koryta je určený pre štúdium a vizualizáciu javov súvisiacich s vývojom koryta vodného toku



Simulátory dažďa slúžia na demonštráciu vzniku a priebehu zrážkovo-odtokového procesu



Náučný chodník v Botanickej záhrade SPU v Nitre predstavuje ukážky výsadiel zameraných na zníženie negatívnych dôsledkov klimatickej zmeny



Experimentálna zelená strecha poskytuje priestor na analýzu rôznych kombinácií substrátov a rastlín