

'Názorné ukážky v Botanickej záhrade SPU v Nitre'

zamerané na zníženie negatívnych dôsledkov zmeny klímy

Environmentálne centrum KLÍMA – KRAJINA – INFORMÁCIE SPU v Nitre

Náučný chodník v Botanickej záhrade predstavuje názornú ukážku opatrenia 'efektívneho/ ekologického prístupu k výsadbe' zameraného na zníženie rizika povodní a negatívnych dôsledkov zmeny klímy. Pozostáva z osemnástich výsadbových modelov diferencovaných podľa:

- postavenia v poraste (otvorené stanovište, lem, podrast);
- terénnej modelácie (s plošným urovnaním, s modelovaním depresie);
- prístupu k osadeniu (jednovrstvový dizajn, viacvrstvový dizajn);
- sortimentálnej skladby (kvitnúce byliny; byliny a trávy; byliny a trávy a bôbovité).

A šesť modelov založených priamym výsevom diferencovaných podľa:

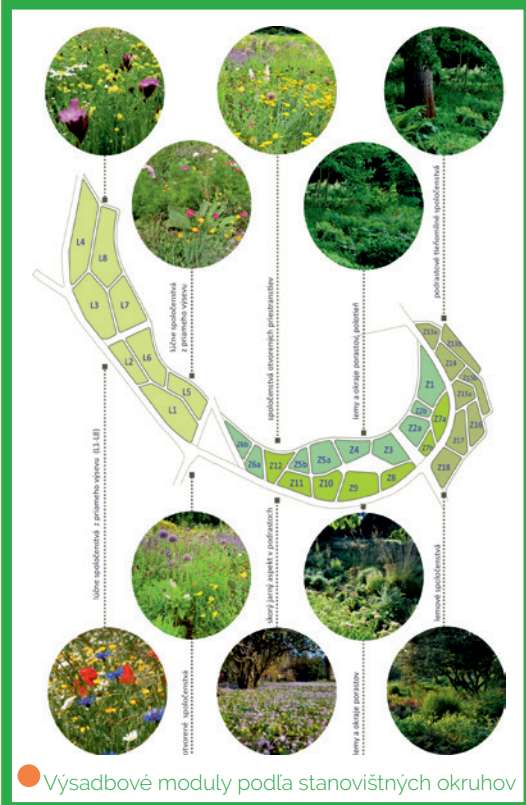
- postavenia v poraste (otvorené stanovište, lem, podrast);
- terénnej modelácie (s plošným urovnaním, s modelovaním depresie).

**LEGENDA**

druhovo rozmanité bylinné spoločnosti:

- | | | | |
|--------|---------------------------------------|---------|--------------------------------------------------|
| 21-26 | spoločnosti otvorených priestranstiev | 213-218 | podrastové tieňomilné spoločnosti |
| 27-212 | lemové bylinné spoločnosti | L1-L8 | lúčne spoločnostiam
zakladané priamym výsevom |

● Situácia, riešené územie – Park Botanickej záhrady SPU v Nitre, Ing. Alica Beňová, Ing. Marek Hus, PhD.



● Výsadbové moduly podľa stanovištných okruhov

I. Výsadbové moduly otvorených stanísk

Rozhodujúcim faktorom sú svetelné a poveternostné pomery. Rastliny sa prispôbobi daným podmienkam stanovišťa ochranou proti nadmernej transpirácii pomocou adaptačných zmien v morfológii (zhrubnutím pokožky listov, listy sú ihlicovité, nitkovité alebo sivosfarbené, plstnaté, tuhosťou stoniek a pod.)



Výsadbové moduly otvorených stanísk

II. Výsadbové moduly okrajov porastov

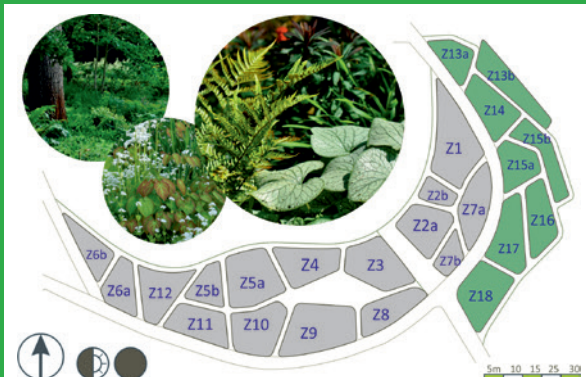
Výška rozkonárenia stromov nad povrchom pôdy určuje možnosti a druhovú skladbu podrastových bylín. Rozlišujú sa otvorené a uzavreté okraje porastov. Typické sú plazivé, širokorastúce, poliehavé a popínavé druhy. Vďaka týmto životným formám sa môžu priebežne prispôbiť každoročne sa meniacej a pribúdajúcej mase výhonov drevín tým, že rastú za svetlom a ak sú výhonky príliš dlhé, poľahnú na zem, zakorenia a vytvoria novú rastlinu.



Výsadbové moduly okrajov porastov

III. Výsadbové moduly porastov

V porastoch opadavých listnatých stromov sú korene bylín a drevín rozložené v rôznych vrstvách pôdy, čím je v podstate umožnená ich vzájomná existencia. Podrastové byliny formujú svoj koreňový systém v rôznych hĺbkach: vo vrchnej humóznej vrstve pôdy sa nachádzajú podzemky, o niečo hlbšie zasahuje koreňový systém. Ďalším existenčným faktorom podrastových bylín vo veľmi hustých skupinách stromov je často nedostatok svetla.



Výsadbové moduly porastov